

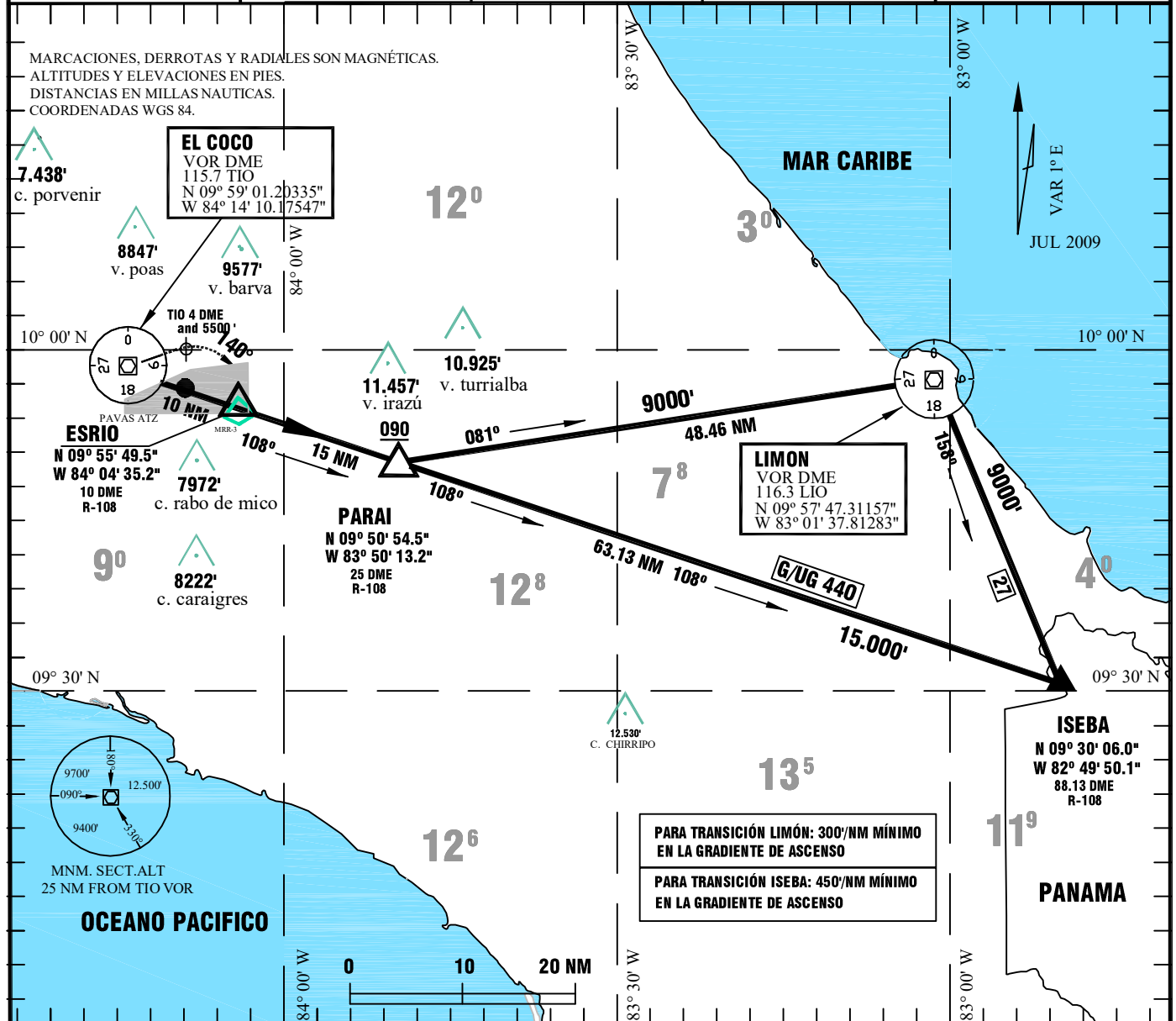
CARTA DE SALIDA NORMALIZADA
VUELO POR INSTRUMENTOS (SID).

SALIDA PARAÍ 3 RWY 07

JUAN SANTAMARIA INTL

ALAJUELA/COSTA RICA

CONTROL DE SUPERFICIE COCO SUPERFICIE 121.9	TORRE DE CONTROL COCO TORRE 118.6	FRECUENCIA DE SALIDA COCO TERMINAL (R) 120.5	COCO CONTROL (R) 119.6	FRECUENCIA EN RUTA CENAMER CONTROL SEC 2 124.1
AUTORIZACIONES 121.3 FUERA DE SERVICIO	ATIS 127.3	AP. ELEV 3021 FT	VOR TIO 115.7	ALTITUD DE TRANSICION 19.000'



DESPEGUE PISTA 07

MANTENGA EL RUMBO DE PISTA CON EL MÁXIMO RÉGIMEN DE ASCENSO POSIBLE HASTA 4 DME Y 5500 PIES, LUEGO VIRE A LA DERECHA CON RUMBO 140° A INTERCEPTAR LA RADIAL 108 DEL VOR TIO, CONTINÚE CON EL PROCEDIMIENTO DE SALIDA.

TRANSICIÓN LIMÓN: CONTINÚE EN LA RADIAL 108 HASTA EL FIJO PARAÍ, CRÚCELO A 9000 PIES, SOBRE PARAÍ VIRE IZQUIERDA CON RUMBO 081° HACIA EL VOR LIO, SOBRE EL VOR LIO VIRE DERECHA CON RUMBO 158° HACIA ISEBA.

TRANSICIÓN ISEBA: CONTINÚE EN LA RADIAL 108 HASTA EL FIJO PARAÍ, CRUCE PARAÍ A 15000 PIES.